

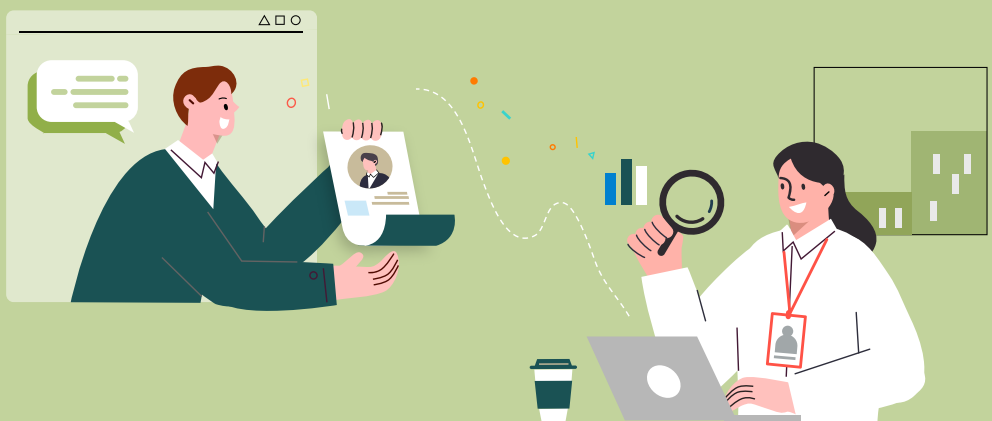


cultureengine.co.kr
조직문화 전문기업, 컬처 엔진



컬처엔진 2026 교육과정

Culture Engine 2026 Curriculum



CULTURE ENGINE



CULTURE ENGINE

조직문화는 컬쳐엔진



컬쳐엔진은 대기업, 외국계 기업, 공공기관 등 국내외 조직들이 고민하는 조직문화에 대한 다양한 문제들을 해결한다는 취지하에 설립되었습니다. 지금까지 쌓아온 풍부한 경험을 바탕으로 가장 전문적이고, 이슈 중심적인 접근을 펼쳐 기업들의 조직문화 변화에 일조하겠습니다.

1 조직문화 전문회사

조직문화를 이론적 차원, 실무적 차원에서 충분히 그리고 깊숙히 다루어 본 경험을 바탕으로 합니다. 조직 문화에 중점하여 컨설팅, 교육, 코칭, 퍼실리테이션을 제공하는 조직 문화 전문 컨설팅 기업입니다. 또한 컬쳐 엔진은 상표 등록을 통해 특허를 인정받은 독자적 브랜드입니다.

2 공신력 있는 모델들의 라이선스를 모두 보유

글로벌 차원에서 인정받는 조직문화 모델인 OCAI, OCS, OCI, 6D 등 공신력 있는 모델들의 라이선스를 모두 보유하고 있습니다. 위 모델들은 수 만개 기업에서 그 효과성과 신뢰성을 이미 인정 받았습니다. 이를 통해 조직 문화의 깊이 있는 접근, 글로벌 수준의 서비스를 제공할 수 있습니다. 전통적인 모델들의 접근 방식을 등한시 하지 않으면서도 한국 기업에 맞는 효과적인 접근 방식을 추구합니다. 컬쳐엔진은 공신력에 기반한 조직문화 접근을 지향합니다.



3 다양한 업종에서 이미 프로젝트를 수행한 풍부한 경험

제조, 통신, 금융, IT, 의료, 제약, 화학, 리테일, 국방, 교육, 공공 등 다양한 업종에서 250회의 컨설팅을 수행하였습니다.

이를 통해 조직문화의 유형적 접근, 정량적/정성적 접근, 라이프사이클 접근, status quo를 반영한 커스터마이징된 접근 등 고객 사들이 희망하는 조직문화 접근에 최적화된 서비스를 지향합니다.

4 전문가집단 및 HR 매니저들이 중심이 되는 전문 인력 네트워크

전문가 집단 및 HR 매니저들이 중심이 되는 전문 인력 네트워크를 통해 고객사 니즈와 만족도를 충분히 반영합니다. 고객사와 일회성 프로젝트를 하는 것이 초점이 아니라, 앞으로 고객사의 장기적인 발전과 성공을 위해 필요한 현장 인력들의 관점과 인사이트를 반영하여 지속가능한 조직문화를 장기적으로 구축할 수 있도록 돕습니다.

5 해외 현지 법인에 대한 조직문화 구축 전략을 제시

미주, 유럽, 일본, 아시아 등 지금까지 등한시 되었던 우리 기업들의 해외 경쟁력 제고를 위한 해외 현지 법인에 대한 조직문화 구축 전략을 제시합니다. 많은 기업들이 글로벌 비즈니스를 영위하게 되면서 국내 vs 해외의 비교 및 공통적인 시사점 도출을 기대하게 되었습니다.

이에 걸쳐 엔진의 해외 현지 법인 대상 컨설팅과 교육 등 서비스는 보다 기업문화를 전략화하는데 큰 기여를 하게 될 것입니다.



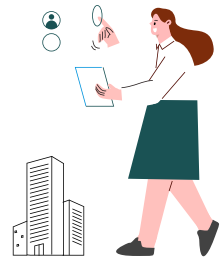
컬쳐엔진 2026 월간 계획표

컬쳐엔진 1월

SUN	MON	TUE	WED	THU	FRI	SAT
				1 <small>산정</small>	2	3 <small>11.15</small>
4	5 <small>소한</small>	6	7 <small>조직 심리건강 전문가 스터디 (20시-22시)</small>	8	9	10
11	12	13	14	15 <small>변화관리 전문가 (9시 30분-17시)</small>	16	17
18	19 <small>12.1</small>	20 <small>대한</small>	21	22 <small>조직문화 전문가 (9시 30분-17시)</small>	23	24
25	26	27	28	29	30	31

컬쳐엔진 2월

SUN	MON	TUE	WED	THU	FRI	SAT
1	2 <small>12.15</small>	3	4 <small>임준</small> <small>조직 심리건강 전문가 스터디 (20시-22시)</small>	5	6 <small>리더십 전문가 (9시 30분-17시)</small>	7
8	9	10	11	12	13	14
15	16	17 <small>설날</small> <small>1.1</small>	18	19 <small>우수</small>	20	21
22	23	24	25 <small>조직 심리건강 전문가 스터디 (20시-22시)</small>	26	27	28



컬쳐엔진 3월

SUN	MON	TUE	WED	THU	FRI	SAT
1 삼일절	2 대체 휴일	3 정월 대보름 1.15	4 조직 심리건강 전문가 스터디 (20시-22시)	5 경집 컬쳐핏 퍼실리테이터 (9시 30분-17시)	6	7
8	9	10	11	12	13	14
15	16	17	18	19 2.1	20 춘분	21
22	23	24	25	26 조직문화 전문가 (9시 30분-17시)	27	28
29	30	31				

컬쳐엔진 4월

SUN	MON	TUE	WED	THU	FRI	SAT
			1	2 2.15	3	4
5 식목일 / 청명	6 한식	7	8	9	10 변화관리 전문가 (9시 30분-17시)	11
12	13	14	15	16	17 3.1	18
19	20 국우	21 경영평가 대비 심리건강 전문가 과정 (9시 30분-17시)	22	23	24	25
26	27	28	29	30		



컬처엔진 5월

SUN	MON	TUE	WED	THU	FRI	SAT
					1 근로자의날 3.15	2
3	4	5 어린이날 / 입학	6	7	8 어버이날	9
10	11	12	13	14	15 스승의날	16
17 4.1	18	19	20	21 소만	22	23
24 부처님 오신 날 4.15	25 대체 휴일	26	27	28 조직문화 전문가 (9시 30분-17시)	29	30

컬처엔진 6월

SUN	MON	TUE	WED	THU	FRI	SAT
	1	2	3 2026 지방선거	4	5	6 현충일 / 망종
7	8	9 조직문화 전문가 심화반 (9시 30분-17시)	10	11	12	13
14	15 5.1	16	17	18 컬처핏 퍼실리테이터 (9시 30분-17시)	19 단오	20
21 하지	22	23	24	25 6·25 전쟁일	26	27
28	29 5.15	30				



걸쳐엔진 7월

SUN	MON	TUE	WED	THU	FRI	SAT
			1	2	3	4
5	6	7 소서	8 경영평가 대비 조직심리건강 전문가 (9시 30분-17시)	9	10	11
12	13	14 6.1	15 초복	16	17 제헌절	18
19	20	21	22	23 대서	24	25 중복
26	27	28 6.15	29 조직문화 전문가 (9시 30분-17시)	30	31	

걸쳐엔진 8월

SUN	MON	TUE	WED	THU	FRI	SAT
						1
2	3	4	5	6 변화관리 전문가 (9시 30분-17시)	7 입추	8
9	10	11	12	13 7.1	14 말복	15 광복절
16	17 태제 유일	18	19	20	21 리더십 전문가 (9시 30분-17시)	22
23 처서	24	25	26	27 7.15	28	29
30	31					



컬처엔진 9월

SUN	MON	TUE	WED	THU	FRI	SAT
		1	2	3	4	5
6	7 백로	8	9	10	11 8.1	12
13	14	15	16	17 조직문화 전문가 (9시 30분-17시)	18	19
20	21	22	23 추분	24	25 추석 8.15	26
27	28	29	30			

컬처엔진 10월

SUN	MON	TUE	WED	THU	FRI	SAT
				1 국군의 날	2	3 개천절
4	5 대체 휴일	6	7	8 한로	9 한글날	10
11 9.1	12	13	14	15 컬처핏 퍼실리테이터 (9시 30분-17시)	16	17
18	19	20	21	22	23 상강	24
25 9.15	26	27	28	29	30	31



컬처엔진 11월

SUN	MON	TUE	WED	THU	FRI	SAT
1	2	3	4	5	6	7
8	9	10	11	12	13	14
15	16	17	18	19	20	21
22	23	24	25	26 조직문화 전문가 (9시 30분-17시)	27	28
29	30					

컬처엔진 12월

SUN	MON	TUE	WED	THU	FRI	SAT
		1	2	3	4	5
6	7 대설	8	9 11.1	10	11	12
13	14	15	16	17	18	19
20	21	22 동지	23 11.15	24	25 성탄절	26
27	28	29	30	31		



cultureengine.co.kr
조직문화 전문기업, 컬처 엔진



컬처엔진 2026 교육과정



(주)컬처엔진 Copyrights © 2024 CULTURE ENGINE. All rights reserved

| TEL | 02-6403-5552 | E-MAIL | contact@cultureengine.co.kr